

L'INTERVISTA STRUTTURATA SECONDO IL DSM (Scid 1 e 2)

Nelle dipendenze patologiche il concetto di doppia diagnosi ha destato, in questi anni, un particolare interesse che sembrerebbe riguardare non solo i clinici ma, più in generale, le persone e le organizzazioni che intervengono in questo settore. È quasi come se, dopo decenni, ci si fosse accorti che non è poi così facile curare in assenza di diagnosi e che, abbastanza frequentemente, nelle persone che si rivolgono a Servizi che si occupano di dipendenze e di abuso di sostanze, sono presenti disturbi, primari o secondari, di tipo psichiatrico che devono essere compresi e affrontati.

I servizi dedicati al problema della doppia diagnosi sono strutture per persone che soffrono sia di malattie mentali sia di abuso di sostanze. I servizi per le doppie diagnosi comprendono differenti modalità di assistenza che vanno dalla terapia farmacologica al supporto socio-assistenziale e anche il sostegno per i familiari, e può arrivare anche alla gestione del denaro e dei rapporti interpersonali. Questo richiede la formazione ad hoc non solo di psichiatri e psicologi, ma anche di educatori, infermieri, operatori sociali e volontari. Una recente legge del febbraio 2013 dà possibilità a figure del campo psicosociale di formarsi come counselor e di esercitare con pieno diritto e riconoscimento le professioni psicosociali anche in questo delicato campo in compiti aderenti alla loro professionalità. Il corso persegue questi obiettivi in un'ottica di intervento integrato



SIPDIP

**Per informazioni e iscrizioni
prendere contatto con la segreteria
organizzativa:**

Dott.ssa Anna Majla Moccia

Tel: 0997333193

Fax : 0997335021

Cell: 3662078597

Dott.ssa Manuela Notarangelo

Cell. 3464204844

(Informazioni sul programma)

comunitaterapeuticaieldelfino@hotmail.it

www.acudipa.it



SEGUICI SULLA PAGINA FACEBOOK DI

CORSO TRIENNALE IN "COUNSELING DEGLI ABUSI, DELLE DIPENDENZE E DELLA DOPPIA DIAGNOSI "

TARANTO

I annualità

Finanziato dalla Regione Puglia "Fondo
nazionale di lotta alla droga"



*Il corso è accreditato per
tutte le figure professionali sanitarie al Mi-
nistero della sanità e della salute*

Richiesti i crediti per gli Assistenti Sociali -

**Direttore del Corso:
Dr .Giuseppe Mammana**

Programma I anno

2 LUGLIO 2013

Workshop Inaugurazione. Dipendenze in Puglia: la domanda e le risposte. (h.8)

LA DIAGNOSI PSICHICA E SOCIALE

Addiction Severity Index

12-13 NOVEMBRE 2013

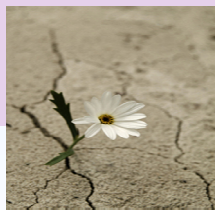
Addiction Severity Index – Presentazione e primo addestramento (12 h).
Con Accreditemento ECM

13 NOVEMBRE-13 DICEMBRE 2013

Addiction Severity Index.
Addestramento in home (12h)

13 DICEMBRE 2013

Addiction Severity Index
Prima verifica addestramento (8h)



La sequenza, la durata ed i contenuti degli incontri sono indicativi e potranno essere parzialmente modificati nello svolgimento del corso. I partecipanti verranno preventivamente informati di ogni modifica del programma.

Programma I anno

18 FEBBRAIO 2014

Addiction Severity Index – Prima supervisione con casi selezionati
Riflessioni sul setting (12h)

L INTERVISTA STRUTTURATA SECONDO IL DSM (SCID 1 E 2)

20 e 21 MARZO 2014

Scid 1 e 2 Presentazione e primo addestramento (16 h)
Accreditemento ECM

Dal 13-MARZO AL 8-APRILE 2014

Scid 1 e 2 Addestramento in home (24 h)

2 APRILE 2014

Incontro di verifica (8h)

23-24 APRILE 2014

Scid 1 e 2
Prima supervisione con casi selezionati
Riflessioni sul setting (12h)

La sequenza, la durata ed i contenuti degli incontri sono indicativi e potranno essere parzialmente modificati nello svolgimento del corso. I partecipanti verranno preventivamente informati di ogni modifica del programma.

Programma I anno

IL COUNSELING

16-17 MAGGIO 2014

Attaccamento- legami –personalità
(16 h) Accreditemento ECM

29 maggio 2014

La diagnosi psicodinamica negli abusi e nelle dipendenze (8h).

30 MAGGIO 2014

Il Counseling Breve
Presentazione e primo addestramento
(8 h). Accreditemento ECM

20-21 GIUGNO 2014

Il Counseling secondo Rogers
Presentazione e primo addestramento
(16 h) Accreditemento ECM

4 LUGLIO 2014

Conclusione del primo anno di corso.
Presentazione programma del secondo anno di corso. (4 h)

La sequenza, la durata ed i contenuti degli incontri sono indicativi e potranno essere parzialmente modificati nello svolgimento del corso. I partecipanti verranno preventivamente informati di ogni modifica del programma.